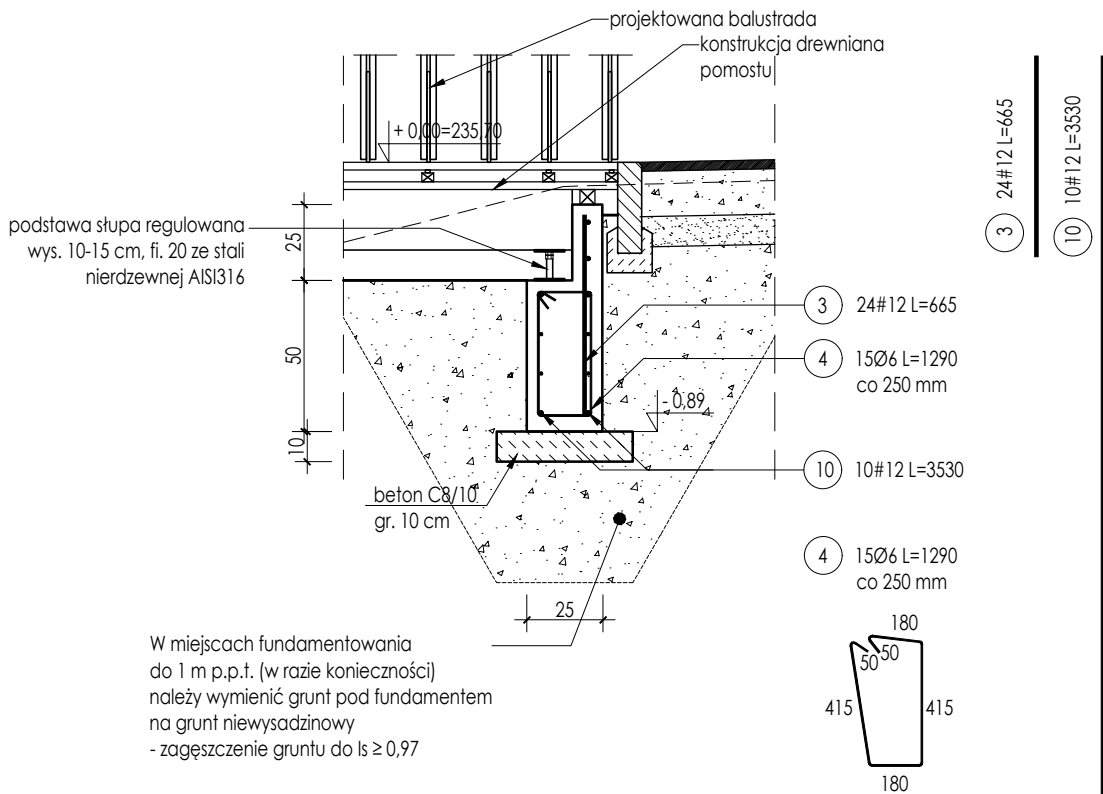


ZESTAWIENIE STALI ZBROJENIOWEJ							
ELEMENT		PRĘTY ZBROJENIOWE					
NAZWA	Nr pręta	Średnica	Długość	Liczba w elemencie	Liczba elementów	Długość łączna	
		[mm]	[mm]			A-IIIIN (RB500W)	
						# 6	# 12
Ściana żelbetowa	3	12	665	24	1	-	15,96
	4	6	1290	15		19,35	-
	10	12	3530	10		-	35,30
Długość wg średnic [m]						19,35	51,26
Masa 1m pręta [kg/m]						0,222	0,888
Masa łączna wg średnic [kg]						4,30	45,52
Ogółem [kg]						50	

BETON KL. C25/30
STAL GAT. RB 500W
OTULINA DOLNA 50mm
OTULINA BOCZNA 35 mm
KL. EKSP. XC2

- UWAGI:
- Ostatnią warstwę grubości 20 cm gruntu w wykopie wykonać ręcznie lub lekkim sprzętem tak by nie naruszyć struktury gruntu rodzimego.
 - Grunt pod fundamentem zagęścić do wskaźnika $I_s > 0,97$.
 - Posadowienie fundamentów wykonać w gruncie niewysadzinowym. W przypadku stwierdzenia w poziomie posadowienia gruntu wysadzinowego do poziomu 1,0 m poniżej terenu należy wymienić grunt (zastosować pospółkę).
 - Fundament wykonać na warstwie podbudowy z betonu C8/10 grubości 10 cm.
 - Konstrukcję wykonać jako żelbetową monolityczną.
 - Elementy zagłębione w gruncie zabezpieczyć przeciwwilgociowo.
 - Wszystkie wymiary sprawdzić na budowie.
 - Wysokości poszczególnych słupów oraz ich zbrojenie uzależnione od istniejącego terenu.



ARCHITEKT studio projektowe			
TEMAT:	ZAGOSPODAROWANIE TERENÓW WODNYCH I ZIELONYCH POŁOŻONYCH PRZY UL. WODZISŁAWSKIEJ W JASTRZĘBIU-ZDRÓJU		
ADRES:	ul. Wodzisławska, Jastrzębie-Zdrój		DATA: 12.2022 r.
INWESTOR:	Miasto Jastrzębie-Zdrój Al. Piłsudskiego 60,44-335 Jastrzębie-Zdrój		SKALA: 1:25
NAZWA RYSUNKU:	POMOST WIDOKOWY 2 - ZBROJENIE ŚCIAN FUNDAMENTOWYCH		NR RYS. PT/17e
PROJEKTOWAŁ:	mgr inż. arch. Paweł KUCZYŃSKI	BŁ. 111/01	
SPRAWDZIŁ:	mgr inż. arch. Piotr KUCZYŃSKI	BŁ. 27/01	
PROJEKTOWAŁ:	mgr inż. Grzegorz MASON	SLK/0604/PWOK/04	
SPRAWDZIŁ:	mgr inż. Jan STYRNOL	SLK/9145/PWBKb/20	